

QUELQUES CHIFFRES ÉVOCATEURS DE L'ACTIVITÉ DE L'ASSOCIATION INTERMÉDIAIRE

330 Clients adhérents ayant fait appel à nos services sur les 12 derniers mois

133 Demandeurs d'emplois ayant bénéficié de missions

En juin, nous avons atteint le nombre historique de 5 000 heures de travail, lié à une forte demande de nos clients et du nombre de salariés accompagnés.



Depuis le début de l'année :

42 nouveaux demandeurs d'emploi ont été accompagnés lors de missions.

36 inscrits ont quitté l'AGDE, en majorité pour des emplois durables.

Nouveau partenariat avec Finistère Habitat :

Depuis janvier 2021, l'AGDE met à disposition des salariés pour l'entretien des parties communes de leurs immeubles, sur plusieurs communes (CLCL / CCPA).

COCKTAILS ET PANIERS

Pour les fêtes de Noël ou, toute l'année, pour vos événements privés ou professionnels (anniversaire, fête de famille, assemblée générale, célébrations diverses), l'AGDE peut être votre partenaire en vous proposant des compositions festives et originales, composées de verrines ou de toasts sucrés / salés. Un simple coup de fil (02-98-21-18-64) et nous vous faisons parvenir l'ensemble de nos prestations et tarifs.



Vous trouverez aussi dans cette lettre nos offres de paniers garnis préparés par les salariés du chantier et que vous pouvez commander par téléphone, par mail ou directement à notre boutique. Vous pouvez également, en passant à notre magasin de la rue Notre Dame, composer vos paniers vous-mêmes avec les produits de votre choix.

Acheter et faire connaître nos produits contribue à valoriser le travail des salariés accompagnés par notre structure.

Des nouveautés à la boutique



1

Les soupes sont disponibles !

Retrouvez la soupe verte du jardin et la soupe de potimarron



2

De nouvelles saveurs

La gelée de citron vert au gingembre



3

Vous pouvez maintenant offrir des bons cadeaux à utiliser dans la boutique !



**AGDE - CHEQUE CADEAU
BOUTIQUE SOLIDAIRE**

6 rue Notre-Dame à Lesneven

Chèque N°

Pour :

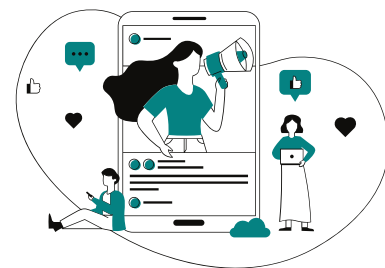
De la part de :

Date d'expiration :

Montant :

€

Changer d'emploi sans changer d'employeur : un double pari, pour le salarié et l'employeur



INTERVIEW DE PEGGY DELANOS

> Peggy, vous avez été recrutée par l'AGDE en février 2019, en tant que Conseillère d'Insertion Professionnelle chargée de suivre les salariés du Chantier d'Insertion ?

En effet, ce poste proposé correspondait à ma formation et à mon expérience. Je m'y suis donc adaptée rapidement mais la pandémie de COVID 19 est survenue. Cela a été l'occasion de réfléchir à mon engagement professionnel et j'ai ressenti le besoin de nouveaux challenges.

> En même temps, le bureau de l'AGDE souhaitait booster les ventes de la conserverie artisanale et cherchait à définir le profil d'un poste de commercial.

Oui et j'ai rejoint ce souci de l'association de faire évoluer la situation commerciale du chantier en faisant mieux connaître ses produits, surtout à des partenaires extérieurs.

L'ouverture de la Boutique, lieu de vente dédié et à dimension sociale, affiche sa vocation de commerce. Comme j'ai eu auparavant de petites expériences commerciales, j'ai proposé de faire glisser ma fonction vers ce nouveau poste.

> Vous avez démarré votre nouveau poste en juillet 2021. Quelles actions avez-vous déjà privilégiées ?

La priorité est d'améliorer la communication. Il faut aussi fidéliser nos clients et en rechercher d'autres. J'ai également voulu participer à la réflexion sur l'évolution de la gamme : nouveaux produits / nouvelles recettes / réflexion sur le Bio.

> Avez-vous déjà pointé des difficultés ?

Construire le planning pour la Boutique n'est pas simple, en particulier la définition des binômes (un salarié + un bénévole). D'ailleurs je profite de l'occasion pour lancer un appel au bénévolat car nous manquons de volontaires pour assurer des permanences de vente.

> Quel regard portez-vous sur cette courte première période ?

C'est en effet trop tôt pour un premier bilan mais mon impression est plutôt positive. Les ventes en boutique ont progressé. Nous confortons notre image dans la ville (adhésion à Lesneven & co l'association des commerçants). Nous avons aussi rejoint le réseau social professionnel LinkedIn. Il s'agit d'un nouvel axe important à soigner : développer nos réseaux.

> Merci Peggy et bonne continuation.

ZOOM SUR

La Réforme de l'Insertion par l'Activité Economique



En quoi consiste l'I.A.E. ?

Cela permet à des structures comme la nôtre de proposer des contrats de travail aux Demandeurs d'Emploi du territoire et un accompagnement personnalisé.

Ce qui change surtout avec cette réforme :

Un décret du 30 Août dernier vient limiter les parcours de nos salariés, dans l'insertion, à 24 mois maximum sur l'Association Intermédiaire.